

مجلس الوزراء المصري - مركز المعلومات ودعم اتخاذ القرار



## تقرير رصد الوظائف الشاغرة بصناعة الغزل والنسيج والملابس الجاهزة بمحافظة الغربية

ديسمبر ٢٠٠٧



## نقاط العرض

- ❑ مقدمة.
- ❑ أهداف التقرير.
- ❑ وصف منشآت الغزل والنسيج في الغربية.
- ❑ الصورة العامة لفرص العمل الشاغرة خلال فترات الدراسة.
- ❑ المهن الشاغرة خلال السنة السابقة وفترة إجراء المسح ومتطلبات شغلها.
- ❑ المهن الشاغرة التي يتوقع توافرها في المستقبل ومتطلبات شغلها.
- ❑ الخلاصة.



## مقدمة

يعد هذا التقرير ضمن مخرجات المرصد على المستوى الجغرافي القطاعي فهو يغطي النطاق الجغرافي لمحافظة الغربية، ويركز على قطاع الغزل والنسيج والملابس الجاهزة بالمحافظة لأهميته الاقتصادية في هذا النطاق.



## أهداف التقرير

- التعرف على مدى قدرة منشآت الغزل والنسيج في محافظة الغربية على توليد فرص عمل.
- تحديد متطلبات شغل المهن الشاغرة في قطاع الغزل والنسيج.
- التعرف على عوامل ظهور وظائف شاغرة في منشآت الغزل والنسيج في الغربية.
- تحديد أسباب عزوف الشباب عن شغل الوظائف في قطاع الغزل والنسيج والملابس الجاهزة.



# وصف المنشآت بالمسح



# ١. نوع القطاع والكيان القانونى

## نوع القطاع الذى تتبعه المنشآت

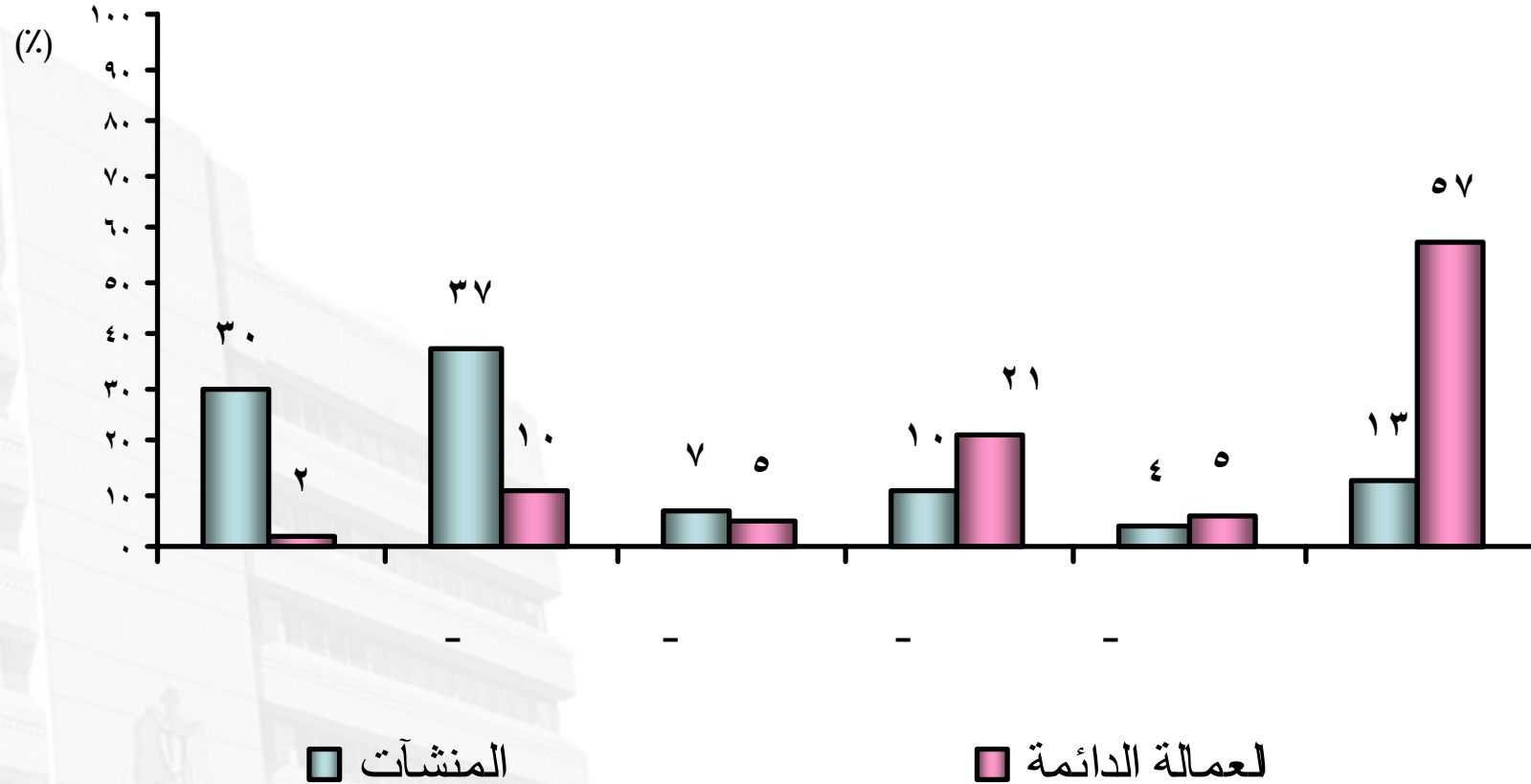
نوع القطاع	النسبة الى اجمالى المنشآت %
قطاع أعمال عام	١,٥
قطاع خاص	٩٨,٥

## الكيان القانونى للمنشآت

الكيان القانونى للمنشأة	النسبة الى اجمالى المنشآت %
فردية	٤٨,١
تضامن	٣٤,١
أخرى (مساهمة، توصية، توصية بالأسهم)	١٧,٨



## ٢. حجم الاستثمارات الحالية بالمنشأة

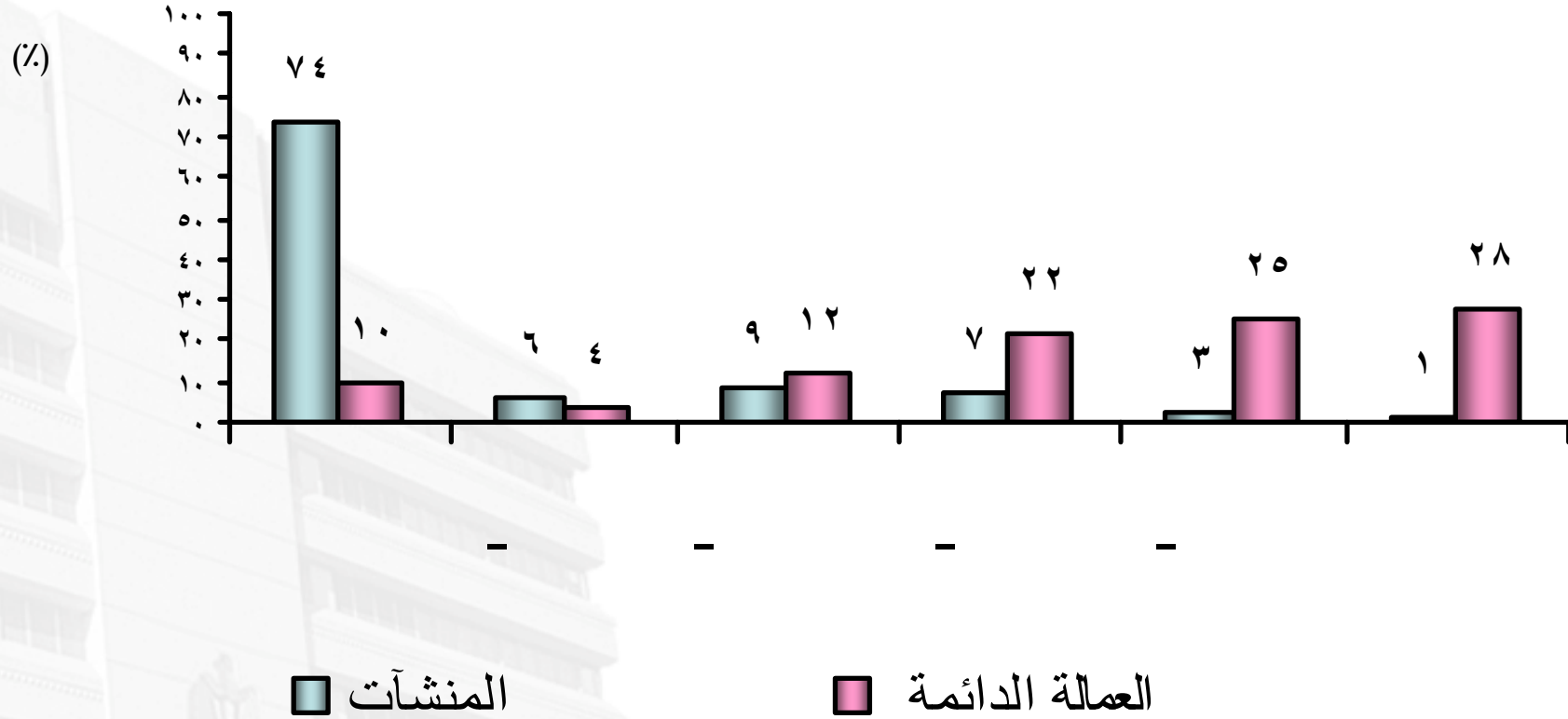


إجمالي حجم العمالة الدائمة بالمنشآت = ١٣,٢ ألف عامل

إجمالي عدد المنشآت = ١٣٥ منشأة



## ٣. حجم العمالة الدائمة بالمنشأة



إجمالي حجم العمالة الدائمة بالمنشآت = ١٣,٢ ألف عامل

إجمالي عدد المنشآت = ١٣٥ منشأة



## ٤. النشاط الرئيسى للمنشأة

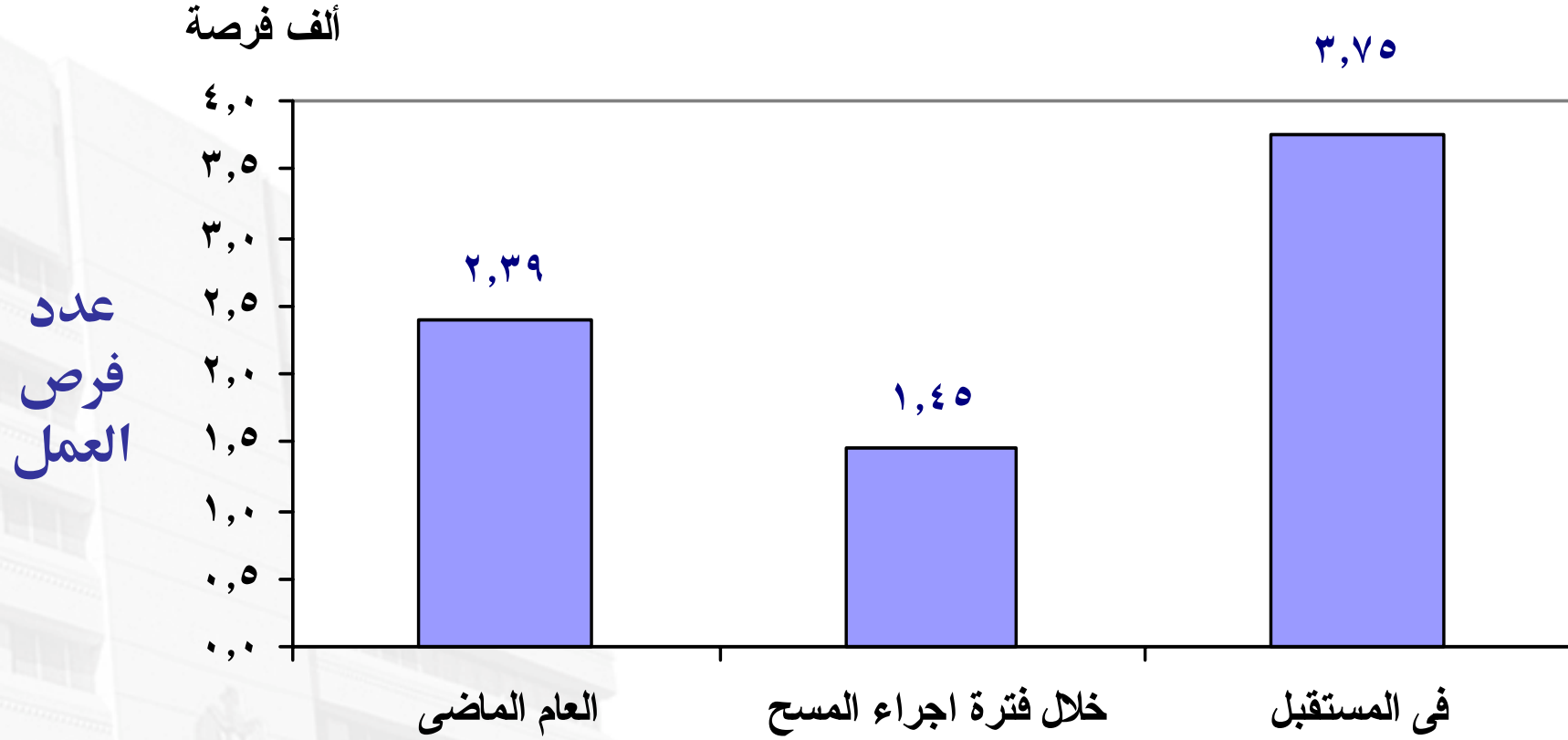
النسبة الى اجمالى المنشآت %	عدد المنشآت	النشاط
٤٨,١	٦٥	صناعة الغزل والنسيج وتجهيز المنسوجات
٤١,٥	٥٦	صناعة المنسوجات الأخرى ( تريكو و كروشيه )
٦,٧	٩	صناعة وتفصيل الملابس الجاهزة ( عدا الملابس المصنوعة من الفراء )
٣,٧	٥	صناعات أخرى مكملة
١٠٠	١٣٥	الاجمالى



# الصورة العامة لفرص العمل الشاغرة ( سابقا، حاليا، مستقبلا)



# ١. اجمالي فرص العمل الشاغرة



الفترة الزمنية



## ٢. المنشآت التي يتوافر لديها فرص عمل

النسبة إلى إجمالي المنشآت (%)	عدد المنشآت (منشأة)	الفترة الزمنية
٥١,٩	٦٩	السنة السابقة للمسح ( يوليو ٢٠٠٦ – سبتمبر ٢٠٠٧ )
٢١,٨	٢٩	وقت إجراء المسح ( سبتمبر ٢٠٠٧ )
٤٣,٦	٥٨	السنة اللاحقة للمسح ( خلال عام من إجراء المسح )



# المهن الشاغرة خلال الفترة المرجعية للمسح وفترة إجراء المسح



# ١. المهن الأكثر طلبا خلال العام الماضى وفترة المسح

(%)

النسبة إلى إجمالى العمالة التى تم تشغيلها		مسمى المجموعة
فترة اجراء المسح	العام الماضى	
١٦,٥	٦١,٩٧	عمال النسيج والملابس
٧٣,٩	٢٦,٦٥	عمال تشغيل ماكينات صناعة الغزل والنسيج
٣,٧	٩,٠٥	الفيون ومساعدو الأخصائيين فى العلوم الطبيعية والهندسة
٠,٣	١,٢٩	الأخصائيون فى العلوم الطبيعية والكيمياء ومن إليهم
١,١	٠,٨٣	مساعدو المنازل ومن إليهم من العاملين فى غسيل الملابس والتنظيف الجاف والكي
٤,٥١	٠,٢١	مهن أخرى
١٠٠	١٠٠	الاجمالى



## ٢. المؤهلات التعليمية المطلوبة لشغل المهن الشاغرة

(%)

المؤهل التعليمي	العام الماضي	فترة إجراء المسح
لا يشترط	٦١,٣٦	٦٤
مؤهل متوسط	٢١,٢١	١٧
مؤهل عالي	١٥,١٥	١٩
مؤهل فوق متوسط	١,٥٢	-
يقرأ ويكتب	٠,٧٦	-
إجمالي المؤهلات المطلوبة	١٠٠,٠٠	١٠٠



### ٣. المهارات المطلوبة لشغل المهن الشاغرة

(%)

المهارات المطلوبة	العام الماضى	وقت إجراء المسح
تشغيل الآلات	٦٢,٥	٢٧,٩
لا يوجد	-	٤٩,٢
المحاسبة	١١,١	-
الصبغة	٥,٦	-
الرقابة والجودة	٤,٢	٤,٩
اللغات والحاسب الآلى	٤,٢	٣,٣
مهارات اخرى	١٢,٤	١٤,٧
اجمالى المهارات	١٠٠	١٠٠



## ٤. سنوات الخبرة المطلوبة لشغل المهن الشاغرة

(%)

فترة إجراء المسح	العام الماضى	سنوات الخبرة المطلوبة
٦١,٠	٧٨,٢	لا يشترط خبرة
٦,٨	٢,٣	أقل من سنة
٢٢,٠	١٥,٨	١-٥
١٠,٢	٣,٠	٥-١٠
-	٠,٨	١٠ فأكثر
١٠٠	١٠٠	الإجمالى



## ه. الاشتراطات الأخرى المطلوبة لشغل المهن الشاغرة

(%)

فترة إجراء المسح	العام الماضى	الاشتراط
٤٣	٤٦,٩	الانتهاء من الخدمة العسكرية
٤٤	٣٤,٧	السكن فى نفس المحافظة
—	١٤.٣	حسن المظهر والأخلاق
١٠	—	لا يقل السن عن ١٦ سنة
—	٢,٠	قوة التحمل / مواصفات بدنية معينة
٣	٢,٠	التفرغ الكامل للعمل
١٠٠	١٠٠	الإجمالى



## ٦. توزيع المهن الشاغرة وفقاً للنوع

(%)

النوع المطلوب	العام الماضي	فترة إجراء المسح
ذكر	٥٠.٤	٤٥,٨
أنثى	١٤.٣	٢٧,١
لا يشترط	٣٥.٢	٢٧,١
الإجمالي	١٠٠	١٠٠



## ٧. أساليب شغل الوظائف الشاغرة التي اتبعتها المنشآت

(%)

فترة المسح	العام الماضي	الأسلوب
٢٥	٣٠,٨	الاستعانة بالعاملين بالمنشأة في البحث عن عمالة
٢٤,١	٢٣,٧	الاستعانة بالعلاقات الشخصية (الأهل، الأصدقاء)
١٦,١	١٩,٢	إعلانات ورقية توزع باليد في أي مكان
١٣,٤	٨,٧	الإعلان في الجرائد
٧,١	٦,٣	الاستعانة بمكاتب العمل الحكومية التابعة لوزارة القوى العاملة والهجرة
١٤,٣	١١,٣	طرق أخرى
١٠٠	١٠٠	الإجمالي



## ٨. أسباب وجود فرص عمل شاغرة لدى المنشآت فى الوقت الحاضر

(%)

النسبة %	السبب
٣٤,٩	التوسع فى أعمال المنشأة
١٨,١	استقالة أحد العاملين
١٦,٩	الاستغناء عن احد العاملين (إقالة، طرد،...)
١٤,٥	عدم وجود المهارات المطلوبة
٩,٦	نشاط السوق والحالة الاقتصادية
٣,٦	إعادة هيكلة نظم العمل بالمنشأة
٢,٤	أخرى
١٠٠	الاجمالى



# المهن الشاغرة التي يتوقع توافرها في المستقبل



## ١. أنواع المهن المتوقع توافرها فى المستقبل

النسبة (%)	العدد	المهنة
٦١,١٧	٢٢٩٧	عمال النسيج والملابس ومن إليهم
٢٦,٥٨	٩٩٨	البائعون بالمحلات والعاملون بالترويج
١١,٠٣	٤١٤	عمال تشغيل ماكينات صناعة الغزل والنسيج والفراء والجلود
٢,٤٨	٩٣	باقي المهن
١٠٠	٣٧٥٥	الإجمالي

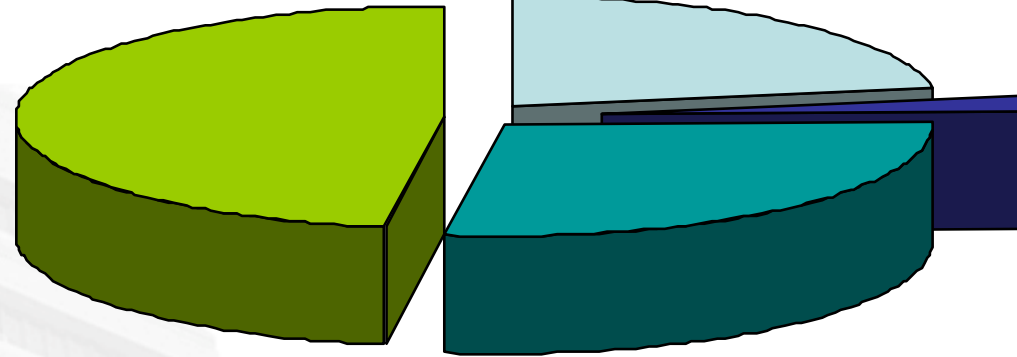


## ٢. المؤهلات التعليمية المطلوبة في المستقبل

لا يشترط ٤٣%

عالي  
٢٠%

يقراً ويكتب ٢%



متوسط  
٢٥%



## ٣. المهارات المطلوبة في المستقبل

النسبة إلى إجمالي المهارات (%)	المهارات المطلوبة
٤٤	تشغيل الآلات
١٨	لا يوجد
١٠	اللغات و الحاسب الآلى
٧	الرقابة و الجودة
٢١	باقي المهارات
١٠٠	الإجمالي



## ٤. سنوات الخبرة المطلوبة في المستقبل

النسبة إلى إجمالي سنوات الخبرة (%)	سنوات الخبرة
٦٧	لا يشترط خبرة
١٦	أقل من سنة
١٢	من سنة إلى أقل من ٥ سنوات
٦	من ٥ سنوات إلى أقل من ١٠ سنوات
١٠٠	الإجمالي



## ٥. الاشتراطات الأخرى فى المستقبل

الاشترطات	النسبة إلى إجمالى الاشتراطات الأخرى (%)
لا يوجد	٦٦
الانتهاء من الخدمة العسكرية	١٩
السكن فى نفس المحافظة	١٣
حسن المظهر والأخلاق	٢
الإجمالى	١٠٠



## ٦. توزيع المهن الشاغرة وفقاً للنوع فى المستقبل

النوع	النسبة (%)
ذكر	٦٥
أنثى	١٨
لا يشترط	١٨
الاجمالى	١٠٠



## ٧. اسباب توقع وجود فرص شاغرة فى المستقبل

النسبة (%)	السبب
٥٥	التوسع فى أعمال المنشأة
٢٠	نشاط السوق والحالة الاقتصادية
١٢	الاستغناء عن احد العاملين (إقالة، طرد،..)
٩	استقالة أحد العاملين
٣	إعادة هيكلة نظم العمل بالمنشأة
١	عدم وجود المهارات المطلوبة
١٠٠	الاجمالى



## ٨. الأسباب العامة لعزوف الشباب عن التقدم للعمل

م	السبب	النسبة (%)
١	صعوبة ظروف العمل بمصانع النسيج مقارنة بالصناعات والقطاعات الأخرى	٣٧
٢	ضعف الرواتب والأجور، مقارنة بالأسعار الأخرى	٢٩
٣	عدم إقبال الشباب على العمل بهذه الصناعة	٢٦
٤	ارتباط العمال بالزراعة وقت الحصاد	٤
٥	عدم ملائمة نظام التعاقد مع تطلعات الباحثين	٤
	الإجمالي	١٠٠



# الخلاصة

[www.idsc.gov.eg](http://www.idsc.gov.eg)

مجلس الوزراء المصري - مركز المعلومات ودعم اتخاذ القرار



## الخلاصة

### وصف المنشآت

معظم منشآت الغزل والنسيج في الغربية منشآت صغيرة الحجم سواء من حيث رأس المال أو حجم الاستثمارات أو عدد العمالة.

### المهن المطلوبة

❑ اغلب المهن المطلوبة في الماضي والمستقبل تتركز في عمال النسيج والملابس

❑ اغلب المهن الشاغرة حاليا تتركز في عمال تشغيل ماكينات صناعة الغزل والنسيج



## الخلاصة

### المؤهلات التعليمية

اغلب المهن الشاغرة في الماضي والحاضر والمستقبل لا تشترط مؤهلات تعليمية محددة:

➤ ٦١٪ من المهن الشاغرة في السنة السابقة للمسح لم تشترط وجود مؤهل تعليمي معين

➤ ٦٤٪ من المهن الشاغرة في الوقت الراهن لم تشترط وجود مؤهل تعليمي معين

➤ ٤٣٪ من المهن الشاغرة المتوقعة في السنة التالية للمسح لم تشترط وجود مؤهل تعليمي معين.



## الخلاصة

### المهارات

من أهم المهارات المطلوبة في الماضي والحاضر والمستقبل مهارة تشغيل الآلات:

➤ ٦٢,٥% من المهن الشاغرة في السنة السابقة للمسح تطلبت مهارة تشغيل الآلات

➤ ٢٧,٩% من المهن الشاغرة في الوقت الراهن تتطلب مهارة تشغيل الآلات

➤ ٤٤% من المهن الشاغرة المتوقعة في السنة التالية تتطلب مهارة تشغيل الآلات



## الخلاصة

### الخبرات

الغالبية العظمى للوظائف الشاغرة في الماضي والحاضر والمستقبل لم تشترط سنوات خبرة لشغلها:

- ٢٨,٢٪ من المهن الشاغرة في السنة السابقة للمسح لم تشترط سنوات خبرة
- ٦١٪ من المهن الشاغرة في الوقت الراهن لم تشترط سنوات خبرة
- ٦٧٪ من المهن الشاغرة المتوقعة في السنة التالية لم تشترط سنوات خبرة



## الخلاصة

### نوعية المشتغلين

ما يقرب من نصف المهن الشاغرة في الماضى و الحاضر والمستقبل تتطلب  
ذكور:

- ٥٠,٣% من المهن الشاغرة فى السنة السابقة للمسح تتطلب ذكور.
- ٤٥,٥% من المهن الشاغرة فى الوقت الراهن تتطلب ذكور.
- ٦٥% من المهن الشاغرة المتوقعة فى السنة التالية للمسح تتطلب ذكور.



## الخلاصة

### نوعية المشتغلين

ما يقرب من نصف المهن الشاغرة في الماضي و الحاضر والمستقبل تتطلب  
ذكور:

- ٣,٥٠% من المهن الشاغرة في السنة السابقة للمسح تتطلب ذكور.
- ٥,٤٥% من المهن الشاغرة في الوقت الراهن تتطلب ذكور.
- ٦٥% من المهن الشاغرة المتوقعة في السنة التالية للمسح تتطلب ذكور.



## الخلاصة

اسباب العزوف عن التوظيف  
في صناعة الغزل والنسيج

➤ ظروف العمل غير المواتية (٣٧٪).

➤ ضعف الاجور (٢٩٪)

➤ تدنى الصورة الذهنية عن الوظائف في صناعة الغزل والنسيج

(٢٦٪).



# شكراً

[www.idsc.gov.eg](http://www.idsc.gov.eg)

مجلس الوزراء المصري - مركز المعلومات ودعم اتخاذ القرار